



Tokyo Tech

現役大学院生による学習生活の体験談

野村 彩乃 工学院機械系エンジニアリングデザインコース
修士課程2年・22年春入学

川島 海 環境・社会理工学院社会・人間科学系社会・人間科学コース
修士課程1年・23年春入学



野村 彩乃

東京工業大学工学院機械系エンジニアリングデザインコース
修士課程2年

博士後期課程に進学予定（※就活は夏インターンまでのみ）

課外活動としてピアサポーターをしています！



※ピアサポーターとは
主に学部の新入生の相談とTaki PlazaB1Fの投書箱に
寄せられたつぶやきにお返事を書き活動をしています。

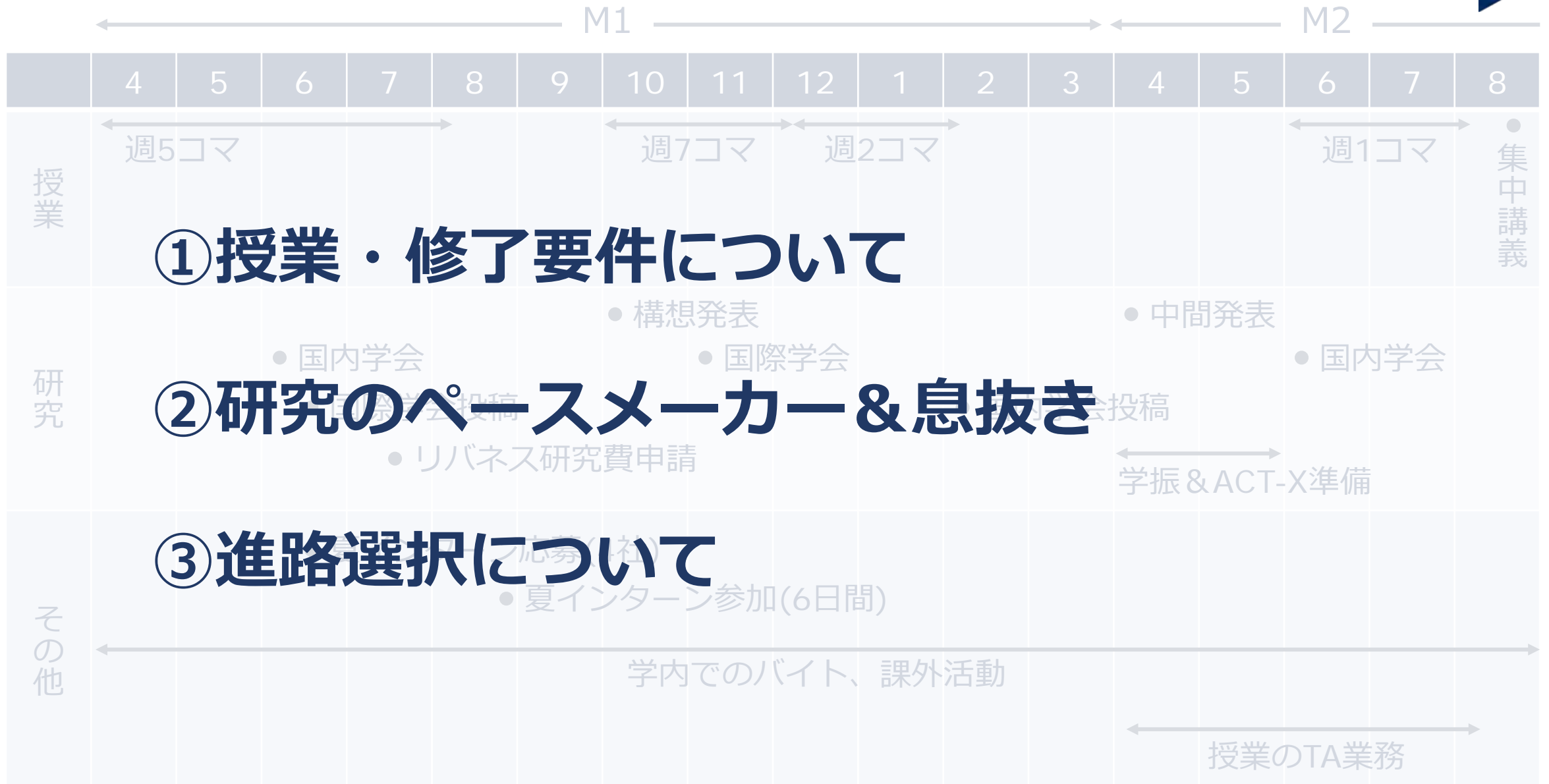
私の修士課程のスケジュール

野村彩乃



私の修士課程のスケジュール

野村彩乃



① 授業・修了要件について

② 研究のペースメーカー&息抜き

③ 進路選択について

① 授業・修了要件について

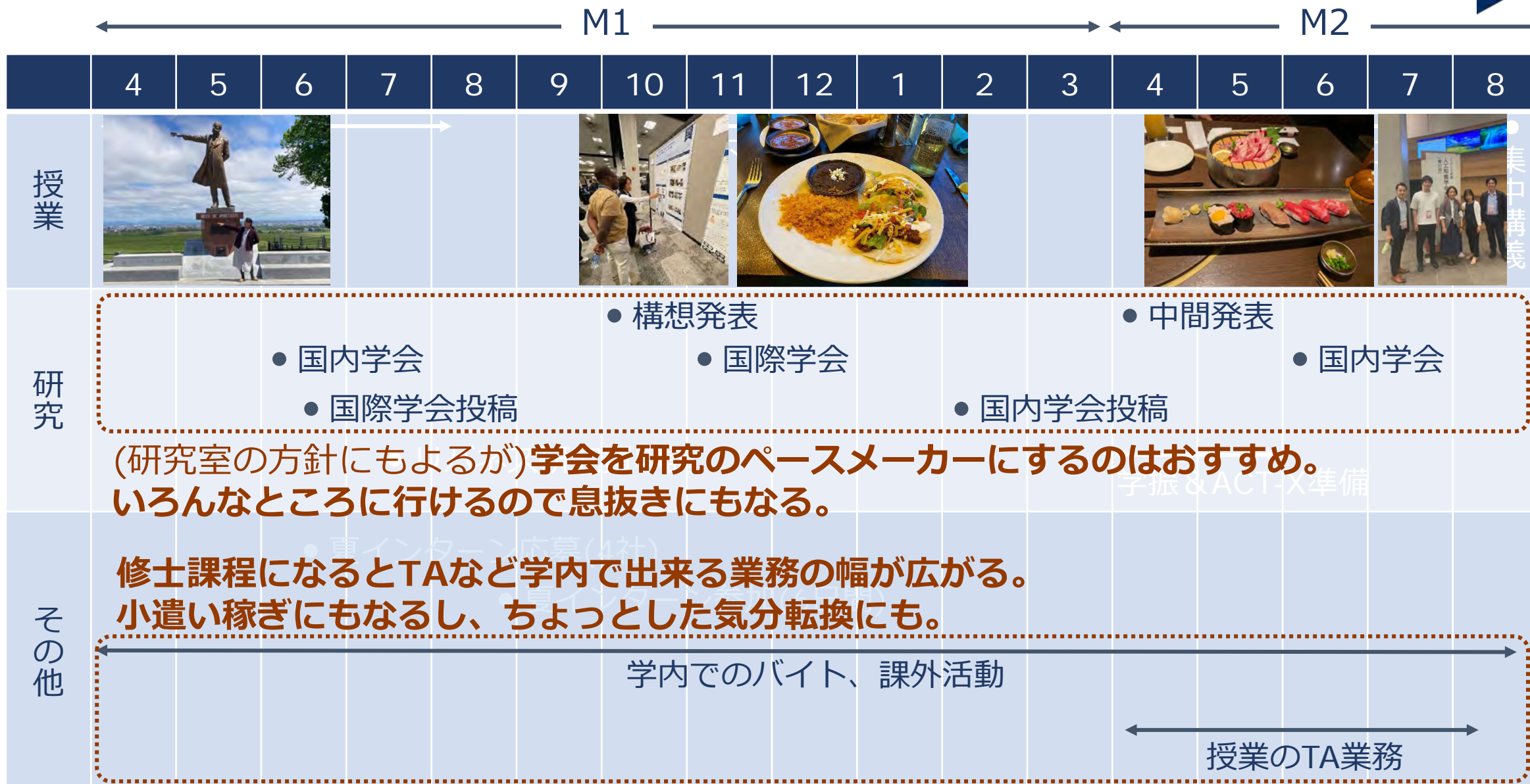
野村彩乃



	M1										M2							
	4	5	6	7	8	9	10	11	12	1	2	3	4	5	6	7	8	
授業	← 週5コマ					← 週7コマ			← 週2コマ		← 週1コマ							● 集中講義
	M1は授業に比重がかかりがち										M1は忙しいのでM2に授業履修を回すのもアリ							
研究	● 構想発表 ● 中間発表 修論審査以外に構想・中間審査などがコースごとに定められている国内学会 ※研究室が同じでもコースごとにスケジュールが異なるので注意																	
	● リバネス研究費申請										← 学振&ACT-X準備							
その他	● 夏インターン応募(4社) ● 夏インターン参加(6日間) ← 学内でのバイト、課外活動 ← 授業のOTA業務																	

② 研究のペースメーカー & 息抜き

野村彩乃



③進路選択について



③進路選択について



一番忙しかった時期について振り返り(6月)

- 1-4日：学会@札幌 (研究)
- 10日：授業用レポート(3000字・調査多め) 〆切 (授業)
- 11日：授業用レポート(3000字・軽め) 〆切 (授業)
- 13日：ES①(合計約2000字)&SPI 〆切 (就活)
- 14日：ES②(合計約2000字?・前年度も応募したため流用し作成) 〆切 (就活)
- 19日：国際学会用論文A4 3ページ 〆切 (研究)
- 24日：ES③(合計約1200字)&研究スライド資料 〆切 (就活)
- 25日：面接用スライド資料&SPI 〆切 (就活)
- 30日：ES④(合計約1400字)&研究スライド資料&SPI 〆切 (就活)



参加した夏インターン(8月)

- 内容：デザイン系
- 日程：8月末の6日間
(8月初めに事前課題が出され8月がつぶれました…)
- インターン中に研究活動はできないと思った方がいい
(インターンに集中したほうが早期選考のためにも良いと思う)

③進路選択について



現時点で申し込んでいるもの

- **日本学術振興会 特別研究員 DC1** (通称：学振)
 - スケジュール (※2023年度申込の場合)
 - 3月初旬 学内説明会 (書き方のコツなども)
 - 5月末 学内〆切
 - 月20万円の研究奨励金(給与)がもらえる (3年間)
 - 別途研究費の申請が可能
- **科学技術振興機構(JST) ACT-X**
 - 〆切 5月末 (※2023年度の場合)
 - 若手育成を目的とした個人型の研究費制度(数百万程度・2.5年)
 - 博士学位取得後8年未満の人が対象だが、**大学院生も申請可能**
 - 大学院生に限り、自身のACT-X研究への従事時間に応じたRA等経費の支援を研究費とは別に受けられる
 - 定められた研究領域に沿うような提案でなければならない (研究領域は年に4つ程度)

3～4月に書き始め、5月は申請書執筆に集中という感じでした。。。

大学院修士課程に入学される方へ

野村彩乃



研究や就活の焦り

嫉妬心



同調圧力



修士課程は
ストレスが
多い時期...

- 早め早めの行動
- 多少の割り切り
- 時には自分を褒める

楽しい
修士課程ライフを！



川島 海

【 学年 】 修士1年（2023年4月 外部進学）

【 所属 】 環境・社会理工学院 社会・人間科学系

【 研究 】 教育工学

【 課外活動 】

学修コンシェルジュJr.
国際班



T I T



Tokyo Institute of Technology



01 T

02 I

03 T

Contents

01 T 適応する

02 I

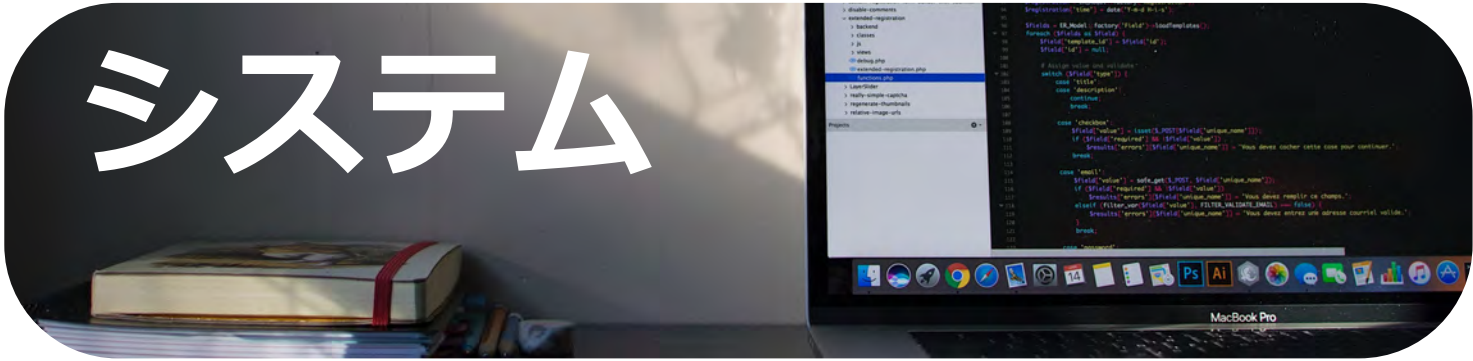
03 T

Contents

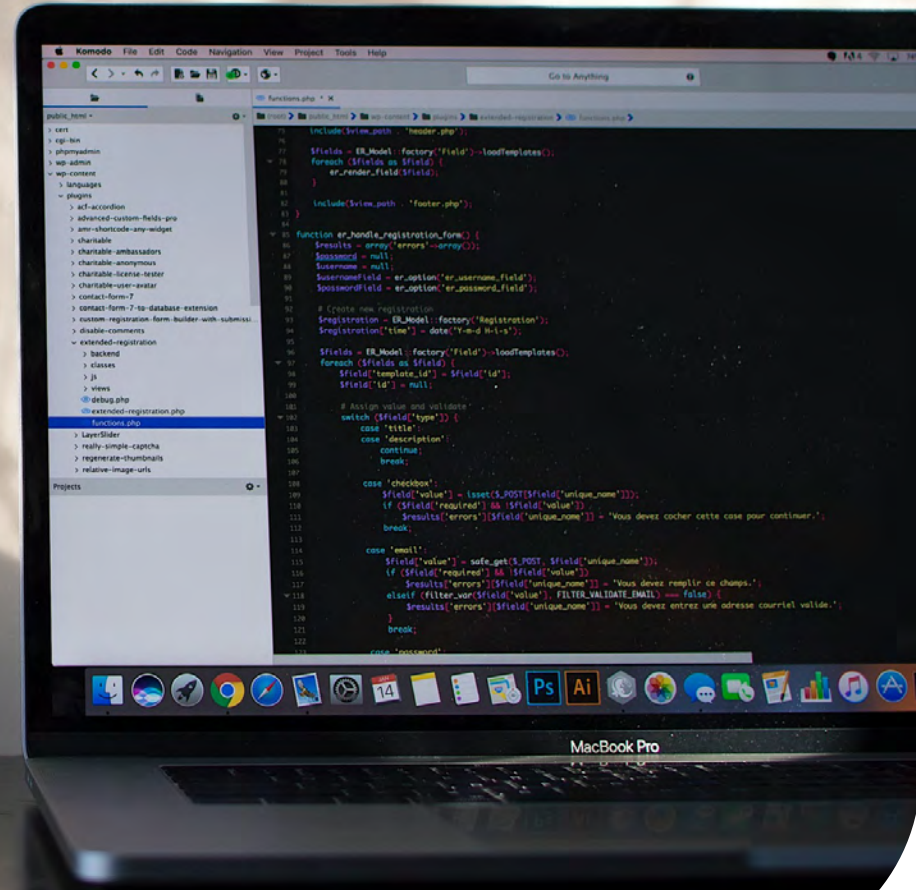


外部進学の方はとくに !!

大学院生活・環境に適応する



システム





 **Tokyo Tech Portal** 

[ログアウト](#)

教務系サービス

- [教務Webシステム \(Web system for S&F\)](#)
- [T2SCHOLA](#)
- [東工大学修ポートフォリオ \(TokyoTechPortfolio\)](#)
- [学生一般定期健康診断 予約・問診](#)
- [大学院入学手続きシステム](#)
- [大学院入学料及び授業料免除猶予システム](#)

DX支援サービス

- [Slack・Box利用同意：\[学内専用\]](#)
- [Slack](#)
- [Box](#)

メール関連サービス

- [Tokyo Tech Mail](#)

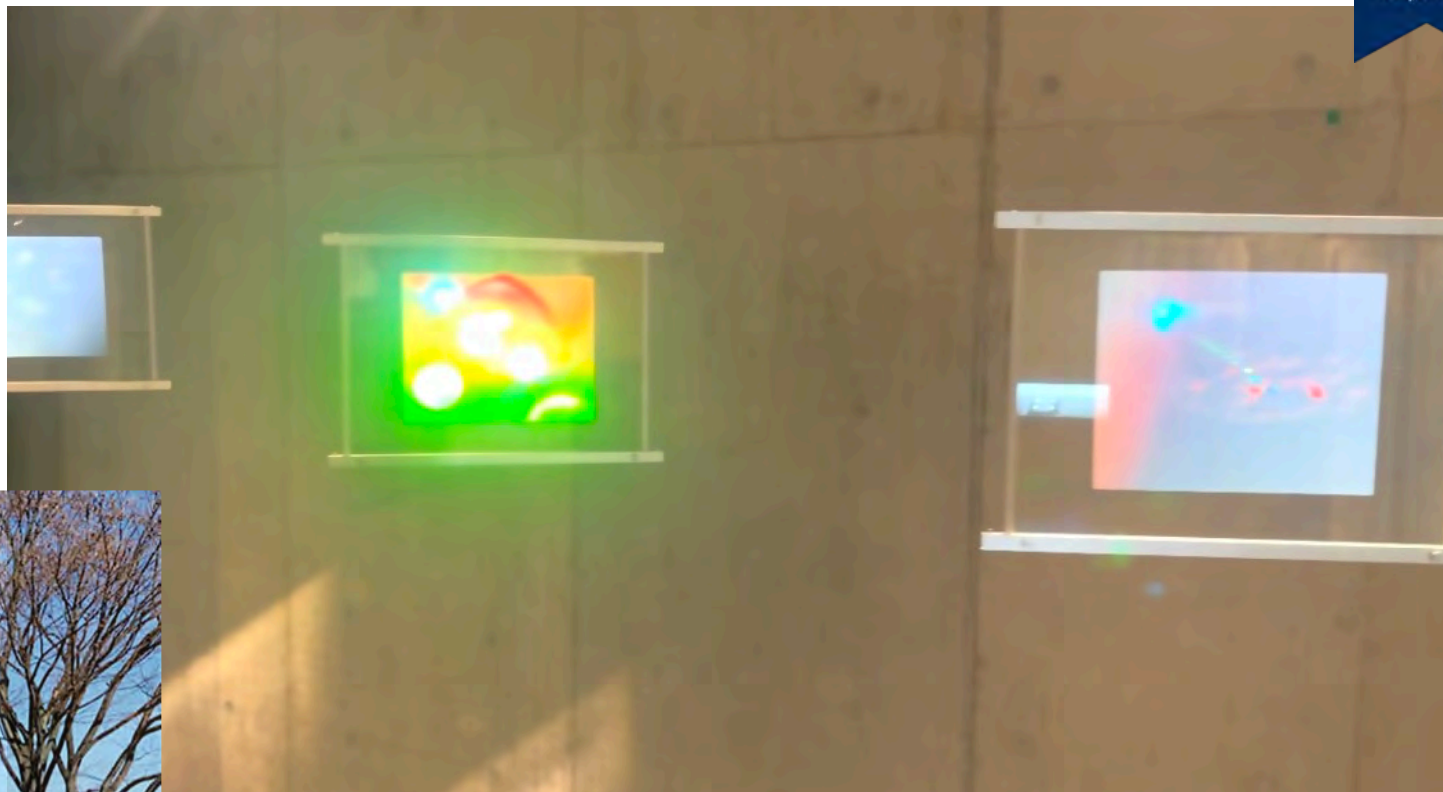


1日は
「ログイン」
から始まる

東工大のシステム



施設



博物館・百年記念館

リベラルアーツ図書室





食事

食べもの 多数

食堂・生協購買・コンビニ
カフェ・キッチンカー・学外の店



bb.q OLIVE CHICKEN cafe



食えないチーズケーキ

この中に本はない

夏期は閉館

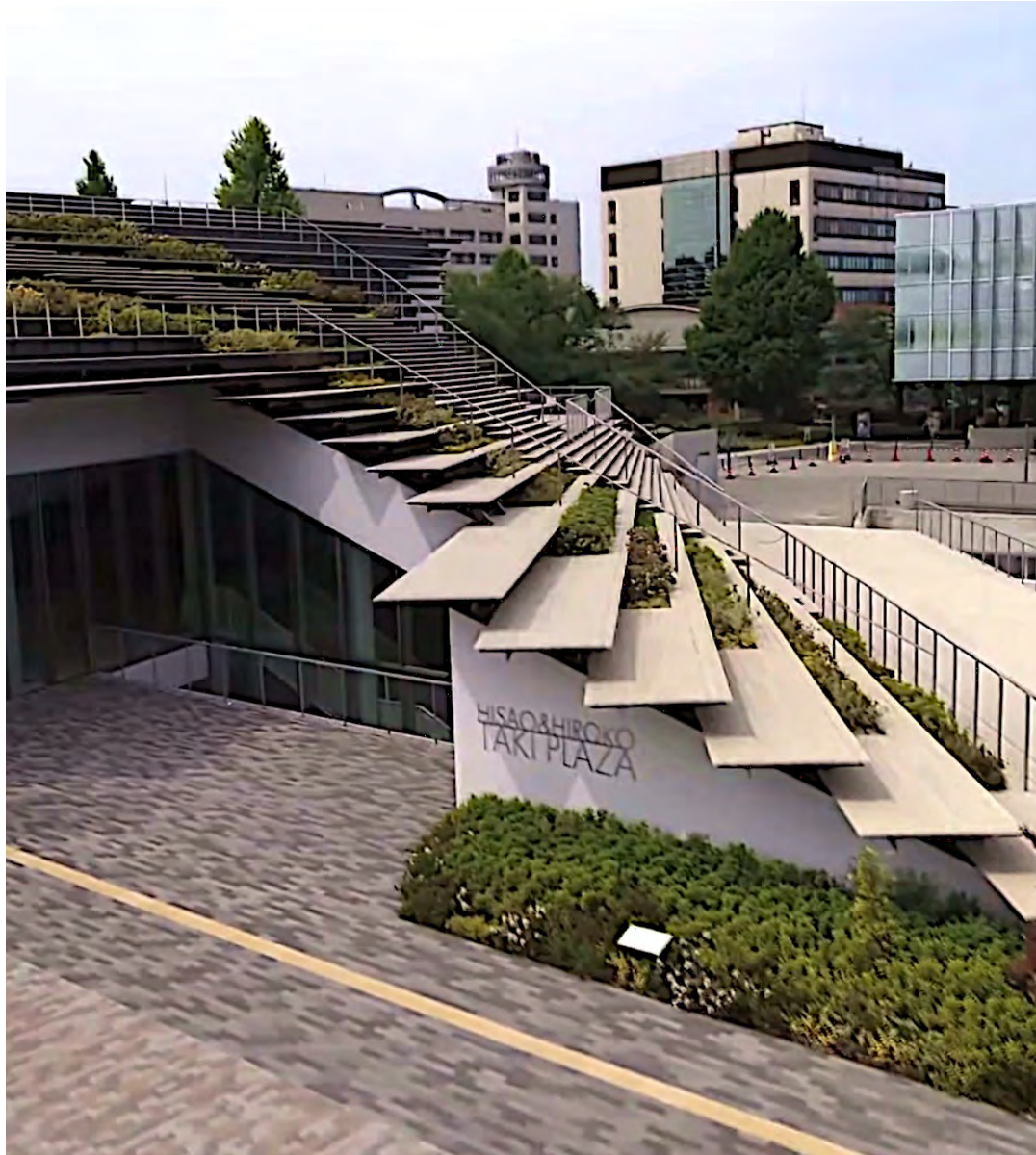


01 T 適応する

02 | 活かす

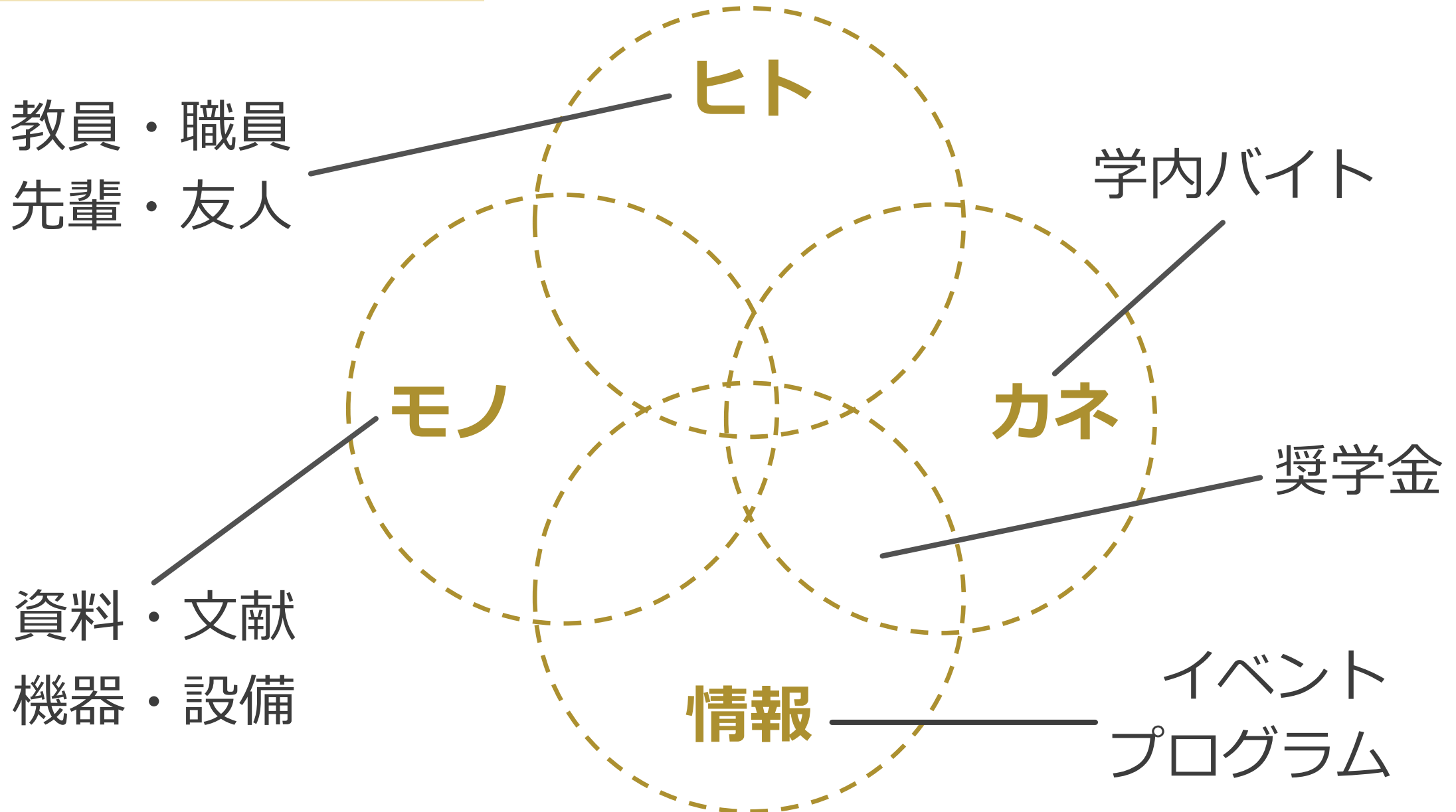
03 T

Contents



大学のリソースを活かす

大学のリソース



授業の教科書・参考書を
早いうちに借りる



延長・コピー・PDF化

図書館の本



学内バイト

TA・RAなど 公的・私的に募集される

◎ 時間の有効活用

△ 勤務時間の制限

語学

あなたに向いている留学プログラム

留学期間

GSEC グローバル理工人育成コース
Global Scientists and Engineers Course

◆e-learning

自習学習用のe-Learningの受講機会を無料で提供しています。
 これらの講座では、「聞く、読む、書く、話す」のトレーニングに加え、ネイティブスピーカーとのオンライン英会話レッスンを提供しているプログラムもあります。
 また、受講要件を満たした場合、TOEFL iBT、TOEFL ITP、TOEIC公開テストなどの受験機会の提供も含まれています（受講時期によりテスト項目が変更する場合があります）。
 効率良く、好きな場所で学習ができるe-learning教材を活用して、語学力の向上を目指してください。

B1

B2

多言語チャット

2023年春開催!

- 語学
- コース全般 (初級・中級)
- コース全般 (上級)

【英語スピーキング演習GIII (修士課程対象)】夏休みの集中講義

準備せず参加してもOK!
 日常的なテーマで話そう!!

学生支援センター未来人材育成部門
 学務コンシェルジュEJ.国際班
 Email: internationalstudentsupport@jim.titech.ac.jp

TISA (Tokyo Tech International Student Association)
 東工大の留学生の横のつながりを持たせることを動機として誕生した留学生会です。

Association for Global Exchange
 機会を増やすことや、海外学生へことなどを目的とした国際交流イベントの企画・運営を行っています

大学公認

大学公認




Global Fellows Programme	
リンダウ・ノーベル賞受賞者会	
IDEA リーグ・サマースクール	
M2	Dr

01 T 適応する

02 | 活かす

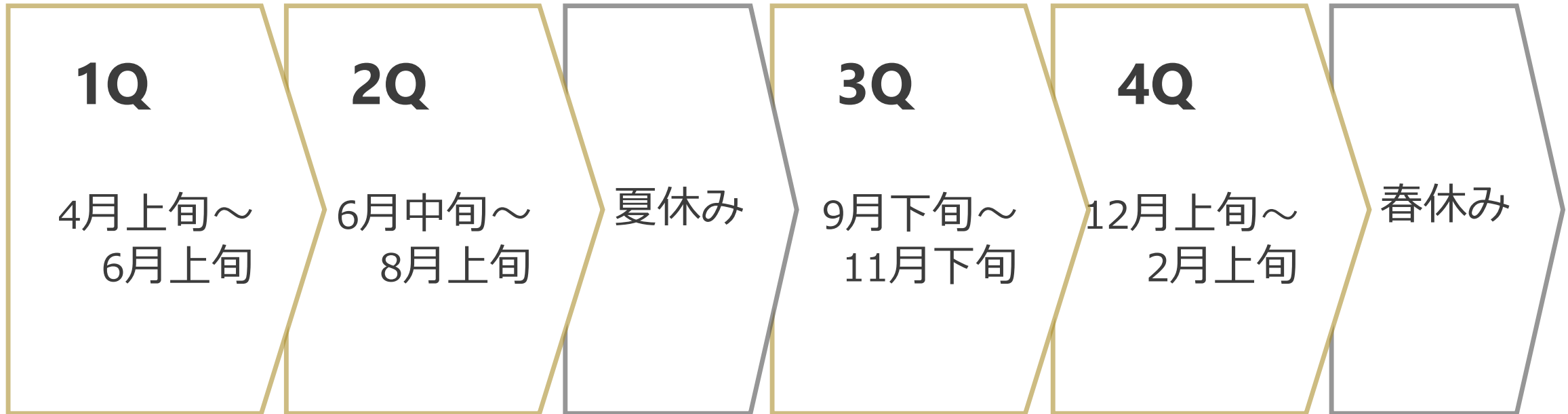
03 T 単位を取る

Contents

単位を取るために

タスク・スケジュール管理





期末試験期間 4回

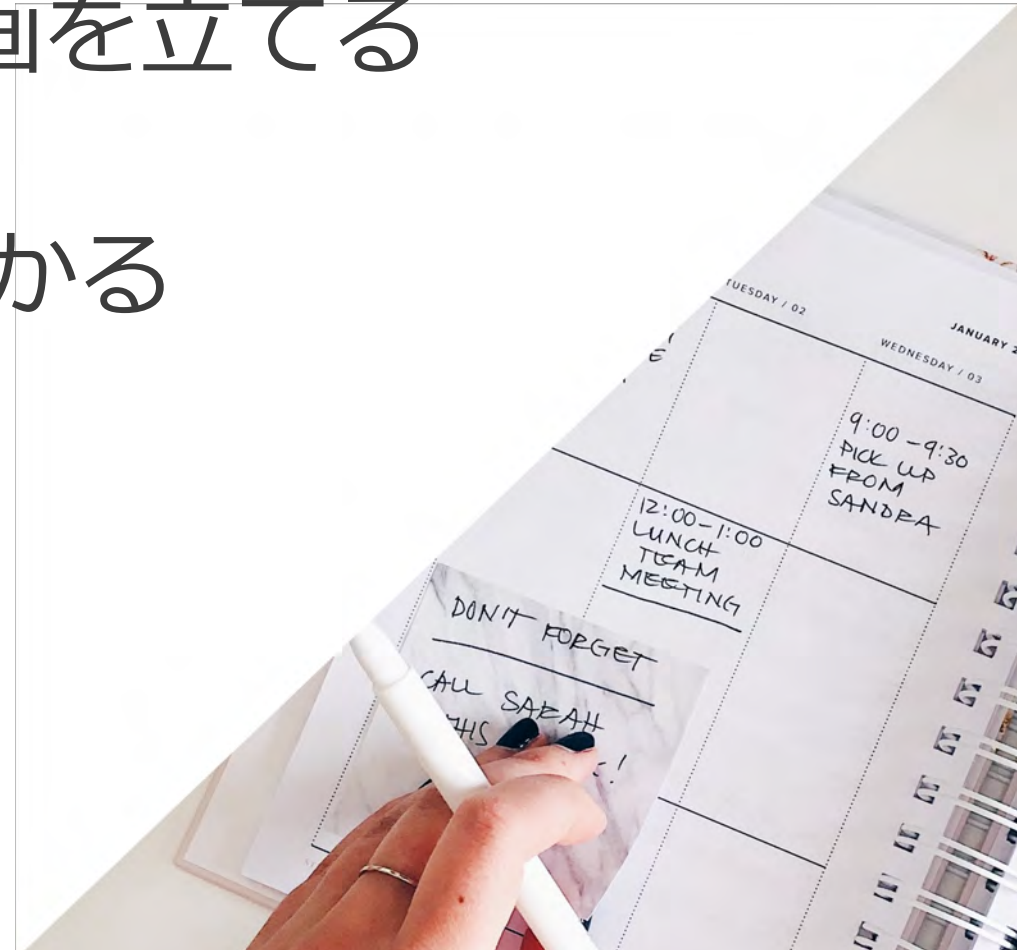
クォーター制

タスク・スケジュール管理

1年分 or 修了までの履修計画を立てる

授業後すぐに、課題に取りかかる

授業・課題を言い訳にしない





T I T

半年後 . . .

T I

T

S

単位を落としてしまうと

再履修



I S T Institute of Science Tokyo

最後に

東京科学大学で再履修とならないように単位を取ろう
そして、最後の東京工業大学生生活を充実させましょう



Tokyo Tech

ご清聴ありがとうございました

