

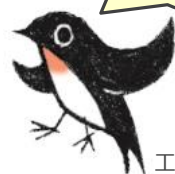
新型コロナウイルス感染症の感染予防の観点から、  
開催が中止または延期となる可能性があります。  
4月3日(金)12:00に下記リンクにて開催の有無をご確認ください。  
<https://www.titech.ac.jp/enrolled/counseling/concierge.html>



# 2020年度 学修コンシェルジュ 新入生ガイダンス (学士課程新入生対象)

新入生の皆さんに学修で必要なこと(時間割の  
作り方、東工大でできること、相談窓口など)を  
知ってもらい、東工大をより理解し、  
スムーズなスタートを切ってもらうために、  
学修コンシェルジュと先輩学生が  
ガイダンスをします。

新入生は、  
必ず出席する  
ようにしてね!



工太郎

ガイダンス前後(予定)に、  
ピアサポーターへ履修等の相談ができます!

**日時** 自分のユニットの日時と場所を、裏面の表で確認しましょう。

※ユニットは学生証受領時に配布される所属クラス通知書で確認してください。

- ◆ 自分のユニットの日時に出席してください。  
授業と重なり、都合が悪い場合は、別のユニットの日時または  
欠席者向けクラス(4月9日(木)17:15~)に必ず出席してください。  
日時の変更についての連絡は不要です。
- ◆ 所要時間は、45分間です。

**場所** 裏面のスケジュール表と地図を参照に集合しましょう。

- ◆ 80年記念館 … 保健管理センターの隣
- ◆ 西9号館コラボレーションルーム … 70周年記念講堂の裏
- ◆ TTF(蔵前会館) … エクセルシオールカフェの2階

※教室などからの移動時間を考慮してください。

**問い合わせ先**

学生支援センター学修支援部門  
学修コンシェルジュ窓口  
[concierge.info@jim.titech.ac.jp](mailto:concierge.info@jim.titech.ac.jp)

アドレスはこのQRコード  
からも利用できるよ!

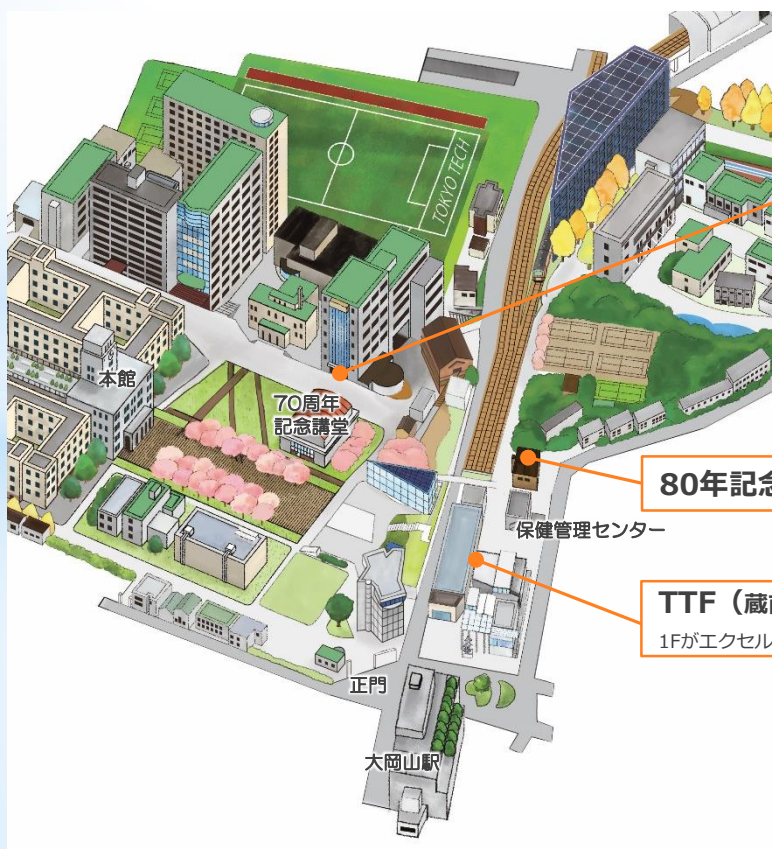


# ガイダンススケジュール (ユニット毎)

日時 場所	4月6日(月)			4月7日(火)	4月8日(水)				4月9日(木)		
	①13:30 -14:15	②14:25 -15:10	③17:15 -18:00	①17:15 -18:00	①8:50 -9:35	②9:45 -10:30	③10:45 -11:30	④11:40 -12:25	①13:30 -14:15	②14:25 -15:10	③17:15 -18:00
TTF (2F) 大会議室	41	42	15	35							
TTF (2F) 小会議室1	43	44	16								
西9号館 (2F) コラボレーションルーム	45・46	47・48	17・18	36・37	21・22	23・24	65・66	67・68	1・2	3・4	19・20
80年記念館 (1F左) 事務室				38	25	26	69	70	5	6	欠席者向け
80年記念館 (1F右) 談話室	49・50	51・52	61・62	39・40	27・28	29・30	73・74	75・76	7・8	9・10	57・58
80年記念館 (2F) 会議室	53・54	55・56	63・64	71・72	31・32	33・34	77・78	79・80	11・12	13・14	59・60

※枠内の数字はユニット番号を表しています。

## ガイダンス実施場所



西9号館  
コラボレーション  
ルーム



80年記念館

↑レンガの建物です

TTF (蔵前会館)

1Fがエクセルシオールカフェ



↑大岡山駅前の建物です